



Einbruchschutz: Grad I nach Euro-Norm EN 1143-1

BESONDERHEIT - Wertschutzschränke der Serie St. Gallen sind für die Aufbewahrung von Wertgegenständen entwickelt wurden. Durch Ihr spezielles Füllmaterial haben diese Schränke ein geringes Gewicht und bieten trotzdem einen guten Schutz gegen Einbrüche. Je nach Einsatzgebiet können Sie diese Schränke mit diversen Inneneinrichtungen erhalten. Die Wertschutzschränke sind daher ein guter Schutz für die Grundsicherheit.

Empfohlen für die Aufbewahrung von:

-  **Dokumenten und Wertgegenständen**
-  **Wertgegenständen**

Produktbeschreibung

Modelle St. Gallen - Wertschutzschrank - Zertifikat ECB•S.

Korpus: doppelwandig, 40 mm stark

Tür: mehrwandig, 84 mm stark

Verriegelung: 4-seitig sperrend; dreiseitig über Riegelwerk, Scharnierseite zusätzlich gesichert durch Hintergreifprofil

Grundausrüstung

Schloss: Doppelbart-Hochsicherheitsschloss VdS-Klasse I mit 2 Schlüsseln (Länge 95 mm)

Scharniere: Außenliegende Scharniere

Türöffnungswinkel: 180°

Beschlag/Griff: bis Höhe 950 mm mit Klappgriff, ab Höhe 1130 mm mit Hängegriff (Metall) 60 mm vorstehend (zzgl. zur Außentiefe)

Bohrungen: 1 Stk. im Boden und 1 Stk. in der Rückwand

Lackierung: RAL 7035 lichtgrau





Modelle St. Gallen

Artikel	Modell	Außenmaße *			Innenmaße			Türdurchgang		Verankerung		Gewicht kg	Anzahl Fachböden	Anzahl Ordner	Volumen Liter
		Höhe mm	Breite mm	Tiefe mm	Höhe mm	Breite mm	Tiefe mm	Höhe mm	Breite mm	Boden Anzahl	Rückwand Anzahl				
40210.00	St. Gallen	350	390	265	270	300	145	238	294	1	-	41	1	-	12
40211.00	St. Gallen	430	420	445	350	330	325	318	324	1	-	61	1	4	38
40212.00	St. Gallen	600	420	445	520	330	325	488	324	1	-	76	1	6	56
40213.00	St. Gallen	780	420	445	700	330	325	668	324	1	-	91	1	8	75
40214.00	St. Gallen	950	420	445	870	330	325	838	324	1	-	107	2	10	93
40215.00	St. Gallen	1130	570	485	1050	480	365	1018	474	1	-	153	2	18	184
40216.00	St. Gallen	1480	570	485	1400	480	365	1368	474	1	-	189	3	24	245
40218.00	St. Gallen	1830	570	485	1750	480	365	1718	474	1	-	225	4	30	307
40222.00	St. Gallen **	1130	1245	485	1050	1155	365	1018	1144	1	-	268	2	45	443
40223.00	St. Gallen **	1300	1245	485	1220	1155	365	1188	1144	1	-	296	3	51	514
40225.00	St. Gallen **	1830	1245	600	1750	1155	480	1718	1144	1	-	415	4	75	970

* ohne Scharnier, Griff und Beschlag ** 2-flügelige Tür



Korpus doppelwandig
40 mm stark



Tür(en) mehrwandig
84 mm stark

Versicherungssumme

Die empfohlenen Versicherungssummen sind folgende:

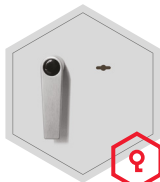
- privat bis 65.000,- €
- gewerblich bis 20.000,- €

Bitte sprechen Sie hierzu mit Ihrem Versicherer. Je Versicherer, Risiko und Einsatzgebiet können die genannten Versicherungssummen variieren.

Verschlussoptionen

Standardverschluss

Optionale Verschlussvarianten



Doppelbartschloss



Mechanisches
Kombinationsschloss

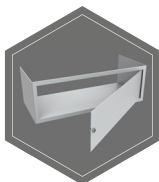


Elektronisches
Kombinationsschloss

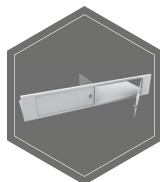


Elektronischeschloss kombiniert mit
mechanischer Revision
(bei Modellen 40212.00-40225.00)

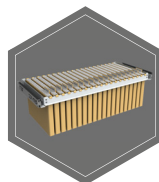
Zubehörtartikel gegen Aufpreis



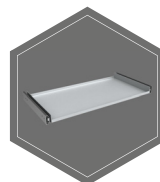
Innentresor



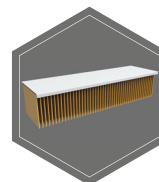
Innentresor mit Trenn-
wand, 2-Türig



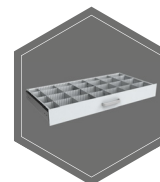
Hängeregistratur auf
Teleskopschienen



Fachboden auf
Teleskopschienen



Fachboden für
Hängeregistratur



Individuell einrichtbare
Schublade auf
Teleskopschienen



Gewichts-, Farb- und Maßangaben sind unverbindlich. Irrtum, Gewichts-, Maß- und Farbveränderungen vorbehalten. Geringe Gewichts-, Farb- und Maßabweichungen sind produktionsbedingt. Technische Änderungen vorbehalten. Tresore evtl. kopplastig, bei Inbetriebnahme entsprechende Sorgfalt gem. Einbauanleitung walten lassen. Piktogramme stehen Symbolisch für die jeweiligen Merkmale.