





**Einbruchschutz: Grad D-II nach Euro-Norm  
EN 1143-2**

Die Deponierung der Werte kann in Safebags, Umschlägen, Geldkassetten und ähnlichen Behältern erfolgen. Je nach Stärke der Depositbehältnisse, können die Abmessungen der einzulagernden Deposits, folgende Abmessungen haben:  
Dicke 70 mm / Breite 220 mm / Länge 320 mm.

Modelle mit Höhe 1300 mm haben die Trägerleisten für Fachböden im Standard (FB - Option).

Empfohlen für die Aufbewahrung von:

-  **Dokumenten**
-  **Wertgegenständen**

**Produktbeschreibung**

Modelle Bern Deposit - Depositschrank

**Korpus:** mehrwandig 50 mm stark

**Tür(en):** mehrwandig 106 mm stark

**Verriegelung:** 4-seitig sperrend; dreiseitig über Riegelwerk, Scharnierseite zusätzlich gesichert durch Hintergreifprofil

**Grundausstattung**

**Schloss:** Haupttür und Schublade - Doppelbart-Hochsicherheitschloss VdS-Klasse I mit 2 Schlüsseln

**Beschlag/Griff:** Klappgriff 12 mm vorstehend (zzgl. zur Außentiefe), Schublade - Griff

**Scharniere:** Außenliegende Scharniere

**Türöffnungswinkel:** 180°

**Bohrungen:** 4 Stk. im Boden, 1 in der Rückwand nicht durchgebohrt

**Lackierung:** RAL 7035 lichtgrau





# Modelle Bern Deposit

Artikel	Modell	Außenmaße *			Innenmaße			Türdurchgang		Verankerung		Schublade Richtung Bemerkungen	Gewicht kg
		Höhe mm	Breite mm	Tiefe mm	Höhe mm	Breite mm	Tiefe mm	Höhe mm	Breite mm	Unten Anzahl	Rückwand Anzahl		
36360.00	Bern Deposit	950	590	550	265	480	390	498	474	4	1 **	vorne	284
36361.00	Bern Deposit	1300	590	550	615	480	390	848	474	4	1 **	vorne	356
36362.00	Bern Deposit	950	590	550	265	480	390	498	474	4	1 **	rückseitig	283
36363.00	Bern Deposit	1300	590	550	615	480	390	848	474	4	1 **	rückseitig	356
36364.00	Bern Deposit	950	750	550	265	640	390	498	634	4	1 **	vorne mit Münzablagefach	340
36365.00	Bern Deposit	1300	750	550	615	640	390	848	634	4	1 **	vorne mit Münzablagefach	424
36366.00	Bern Deposit	950	590	550+270	265	480	390	498	474	4	1 **	rückseitig 270 mm überstehend	328
36367.00	Bern Deposit	1300	590	550+270	615	480	390	848	474	4	1 **	rückseitig 270 mm überstehend	401

\* ohne Scharnier, Griff und Beschlag    \*\* nicht durchgebohrt



Korpus: mehrwandig  
50 mm stark



Tür(en): mehrwandig  
106 mm stark

## Versicherungssumme

Die empfohlenen Versicherungssummen sind folgende:

- privat bis 100.000,- € / mit EMA 200.000,- €
- gewerblich bis 50.000,- € / mit EMA 100.000,- €

Bitte sprechen Sie hierzu mit Ihrem Versicherer. Je Versicherer, Risiko und Einsatzgebiet können die genannten Versicherungssummen variieren.

## Verschlussoptionen

Standardverschluss

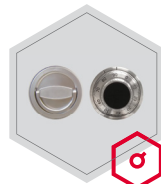
Optionale Verschlussvarianten gegen Mehrpreis



Haupttür:  
Doppelbartschloss



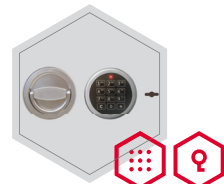
Schublade:  
Doppelbartschloss



Mechanisches  
Kombinationsschloss

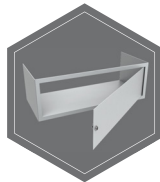


Elektronisches  
Kombinationsschloss



Elektronikschloss kombiniert  
mit mechanischer Revision

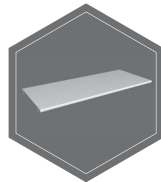
## Zubehörartikel gegen Aufpreis



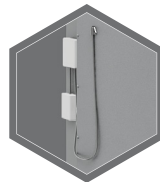
Innentresor mit  
Zylinderschloss



Geldbomben



Fachboden



EMA - komponenten



Gewichts-, Farb- und Maßangaben sind unverbindlich. Irrtum, Gewichts-, Maß- und Farbveränderungen vorbehalten. Geringe Gewichts-, Farb- und Maßabweichungen sind produktionsbedingt. Technische Änderungen vorbehalten. Tresore evtl. kopplastig, bei Inbetriebnahme entsprechende Sorgfalt gem. Einbauanleitung walten lassen. Piktogramme stehen Symbolisch für die jeweiligen Merkmale.