



Einbruchschutz: Grad I nach Euro-Norm EN 1143-1
Brandschutz: Feuerschutz LFS 30 P nach Euro-Norm EN 15659

BESONDERHEIT - Im Standard Innentresor 150 / 370 mm hoch (die Höhe hängt von den Modell ab).

Empfohlen für die Aufbewahrung von:

- Langwaffen, Kurzwaffen
- Munition
- Dokumenten
- Wertgegenständen

Produktbeschreibung

Modelle Karlsruhe-Durlach - Waffenschränke mit leichtem Brandschutz LFS 30 P.

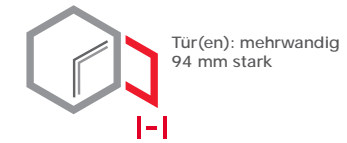
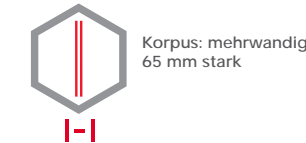
Korpus: mehrwandig 65 mm stark
Tür(en): mehrwandig 94 mm stark
Verriegelung: Verriegelung: 4-seitig sperrend; dreiseitig über Riegelwerk. Scharnierseite gesichert durch starre Bolzen.

Grundausrüstung

Schloss: Doppelbart-Hochsicherheitsschloss VdS-Klasse I mit 2 Schlüsseln (Länge 120 mm)
Beschlag/Gri: Hängegri 60 mm vorstehend (zzgl. zur Außentiefe)
Scharniere: Außenliegende Scharniere
Türöffnungswinkel: 180°
Bohrungen: 2 Stk. im Boden
Lackierung: RAL 7035 lichtgrau

Artikel	Modell	Außenmaße *			Innenmaße			Türdurchgang		Verankerung		Gewicht kg	Anzahl Fachböden	Anzahl Waffenhalter	Innen- tresor Höhe mm
		Höhe mm	Breite mm	Tiefe mm	Höhe mm	Breite mm	Tiefe mm	Höhe mm	Breite mm	Boden Anzahl	Rückwand Anzahl				
55800	Karlsruhe-Durlach	1525	705	527	1229	574	327	1379	534	2	-	236	-	10	150
55801	Karlsruhe-Durlach	1875	705	527	1359	574	327	1729	534	2	-	284	-	10	370 ***
55802	Karlsruhe-Durlach **	1875	955	527	1359	824	327	1729	784	2	-	366	-	14	370 ****
55803	Karlsruhe-Durlach **	1875	1305	527	1359	1174	327	1729	1134	2	-	466	-	21	370 ****

* ohne Scharnier, Gri und Beschlag ** 2-flügelige Tür *** 2-flg Innenfach mit Trennwand **** 2-flg. Innenfach mit Trennwand; mit verstellb. Fachboden



Versicherungssumme

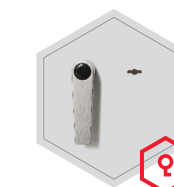
Die empfohlenen Versicherungssummen sind folgende:

- privat bis 65.000,- € / mit EMA 130.000,- €
- gewerblich bis 20.000,- € / mit EMA 40.000,- €

Bitte sprechen Sie hierzu mit Ihrem Versicherer. Je Versicherer, Risiko und Einsatzgebiet können die genannten Versicherungssummen variieren.

Verschlussoptionen

Standardverschluss



Doppelbartschloss

Optionale Verschlussvarianten gegen Mehrpreis



Mechanisches Kombinationsschloss

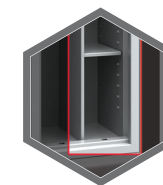


Elektronisches Kombinationsschloss



Elektronischschloss kombiniert mit mechanischer Revision (Ausser Art. 55509)

Zubehöartikeln gegen Aufpreis

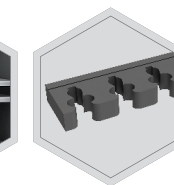


Trennwand mit verstellbarem Fachboden

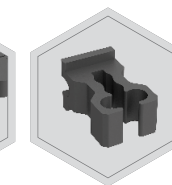
Zubehör - bzw. Ersatzteile



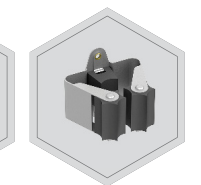
Türanschlag links



Waffenhalter aus Schaumstoff (65 mm)



Waffenhalter Vollgummi



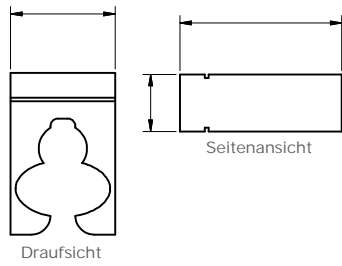
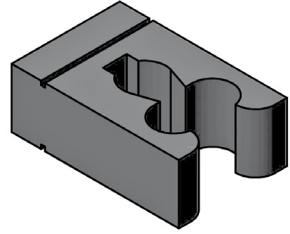
Waffenhalter PRAX



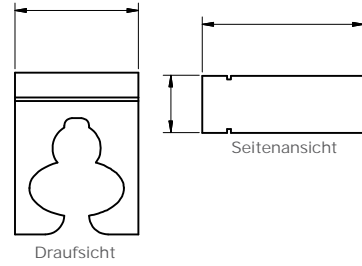
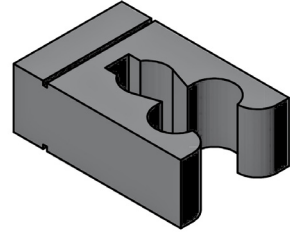
Gewichts-, Farb- und Maßangaben sind unverbindlich. Irrtum, Gewichts-, Maß- und Farbveränderungen vorbehalten. Geringe Gewichts-, Farb- und Maßabweichungen sind produktionsbedingt. Technische Änderungen vorbehalten. Tresore evtl. kopflastig, bei Inbetriebnahme entsprechende Sorgfalt gem. Einbauanleitung walten lassen. Piktogramme stehen symbolisch für die jeweiligen Merkmale.

Schaumsto wa enhalter

Standard Schaumsto wa enhalter
55 mm Breite

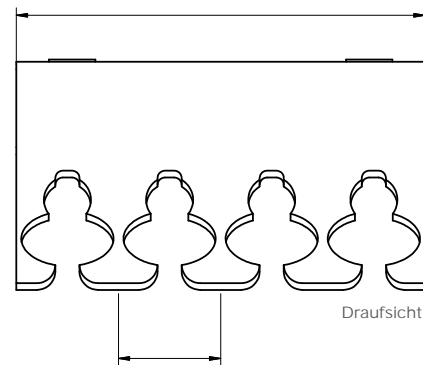
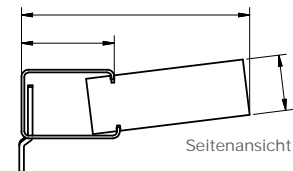
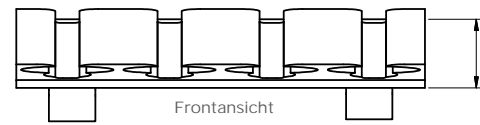
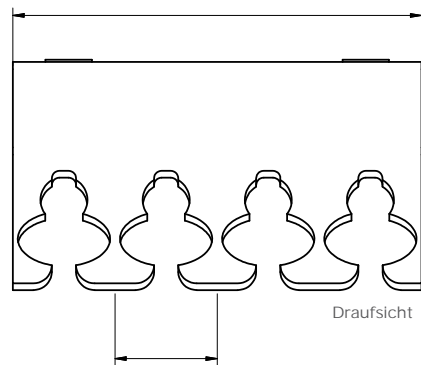
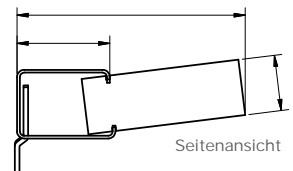
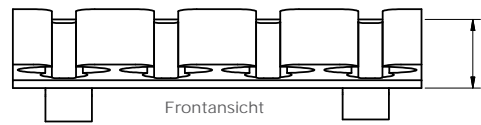


Schaumsto wa enhalter
65 mm Breite



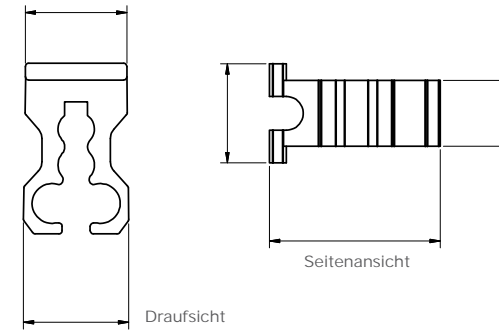
Beispiel einhängbarer Abstandshalter mit Schaumsto wa enhalter:

⚠ Schaumsto wa enhalter werden nur als Block eingesetzt.



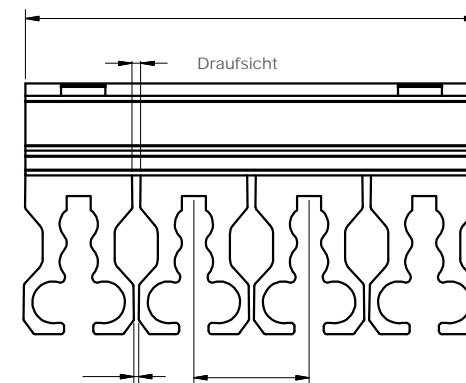
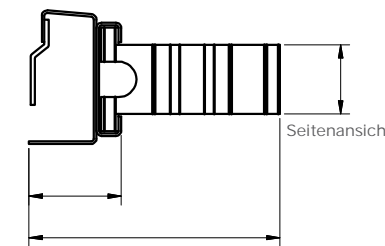
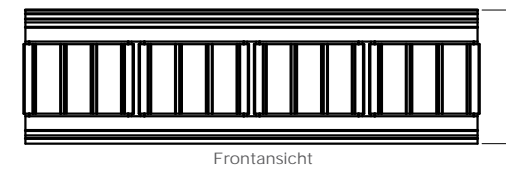
Wa enhalter aus Vollgummi

Wa enhalter aus Vollgummi

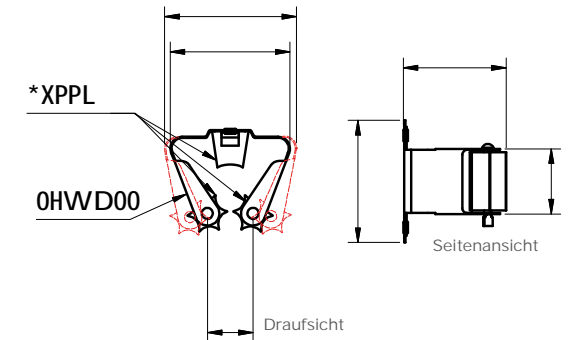


Beispiel einhängbarer Abstandshalter mit Wa enhalter aus Vollgummi.

⚠ Diese Wa enhalter werden einzeln eingesetzt und können jederzeit auch entnommen werden. Wa enhalter aus Vollgummi können je nach Bedarf rausgenommen werden ... um z.B. größere Abstände zwischen den einzelnen Wa en zu erreichen. Sonderschiene erforderlich.



Klemmhalter aus Metall mit Gummiensätzen



⚠ Diese Wa enhalter werden einzeln eingesetzt und können jederzeit auch entnommen werden. Wa enhalter können je nach Bedarf rausgenommen werden ... um z.B. größere Abstände zwischen den einzelnen Wa en zu erreichen. Sonderschiene erforderlich.

